



## THE REMAX COLLECTION LUXURY HOUSE

AGENZIA — PALERMO

PALERMO — SICILIA

# Dimora nobile del XVII secolo nel cuore di Palermo — Palazzo del Bono

€ 930.000

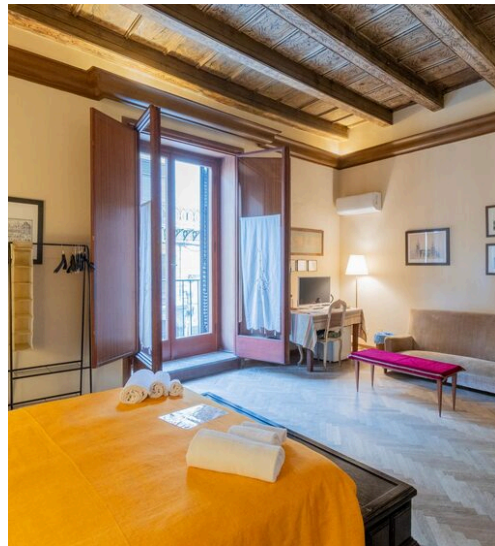
PREZZO

392 m<sup>2</sup>

METRI QUADRI

5

STANZE



## DESCRIZIONE

# Dimora nobiliare del XVII secolo nel cuore di Palermo – Palazzo del Bono

Nel cuore più autentico e monumentale di Palermo, lungo la storica Via Maqueda e a pochi passi dai celebri Quattro Canti — crocevia simbolico del barocco palermitano — proponiamo in vendita una prestigiosa dimora di circa 392 mq, situata al primo piano di un affascinante palazzo nobiliare del XVII secolo. Il palazzo, espressione della raffinata architettura aristocratica dell'epoca, custodisce ancora oggi l'eleganza e il prestigio delle antiche dimore palermitane. La proprietà si inserisce in questo contesto storico con ambienti ampi e luminosi, caratterizzati da soffitti alti, volumi importanti e spazi di grande rappresentanza, capaci di evocare il fascino senza tempo della nobiltà siciliana. Tra gli ambienti più suggestivi spicca l'ampia sala da pranzo di rappresentanza, uno spazio di grande respiro che si apre su un terrazzo privato, creando una piacevole continuità tra interno ed esterno e offrendo un angolo esclusivo dove vivere momenti di convivialità e relax nel cuore del centro storico. L'appartamento è servito da ascensore, elemento di particolare valore in un edificio

storico, e presenta una distribuzione degli spazi che si presta perfettamente sia come residenza privata di prestigio, sia come struttura ricettiva di alto livello, grazie alla presenza di ampie camere da letto con bagno en suite. La proprietà è attualmente adibita a struttura ricettiva di tipo B&B, con un'elevata redditività dimostrabile, rappresentando un'opportunità di investimento di grande interesse per chi desidera coniugare fascino storico e rendimento economico. A completare la proprietà, il palazzo dispone di servizio di portierato, mentre l'immobile include anche un ampio magazzino di 38mq ca., ideale per custodire automobili, motocicli o biciclette — una comodità rara e preziosa nel pieno centro storico della città. Vivere questa dimora significa immergersi quotidianamente nella storia, circondati dall'arte, dall'architettura barocca e dalla straordinaria atmosfera del centro storico di Palermo, tra chiese monumentali, palazzi nobiliari e i luoghi più iconici della città. Contattaci per ricevere maggiori informazioni riservate o per organizzare una visita privata...

 **392 m<sup>2</sup>**  
SUPERFICIE

 **5**  
STANZE

 **5**  
BAGNI

 **€ 930.000**

## CARATTERISTICHE



  
THE REMAX COLLECTION  
LUXURY HOUSE

## CONTATTI

### Prenota una visita

Contattaci per maggiori informazioni  
o per fissare un appuntamento.

 TELEFONO  
**091342873**

 EMAIL  
**mbenanti@remax.it**

 INDIRIZZO  
**Via Quintino Sella 73, Palermo, Palermo**