



Symphonya Luxury Real Estate

AGENZIA — NARDÒ

NARDÒ — PUGLIA

Splendido Palazzo del XVI secolo nel Centro Storico

€ 578.000

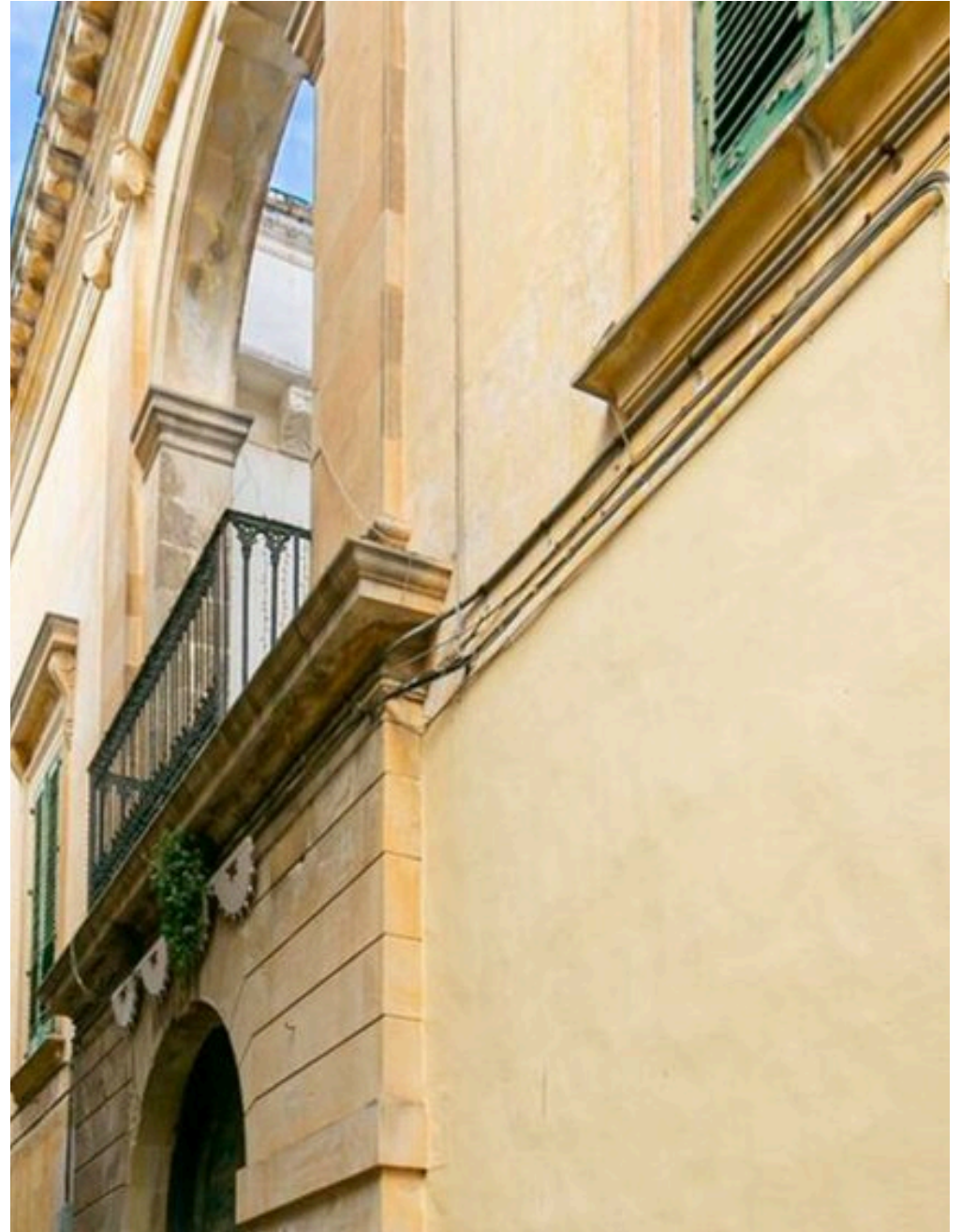
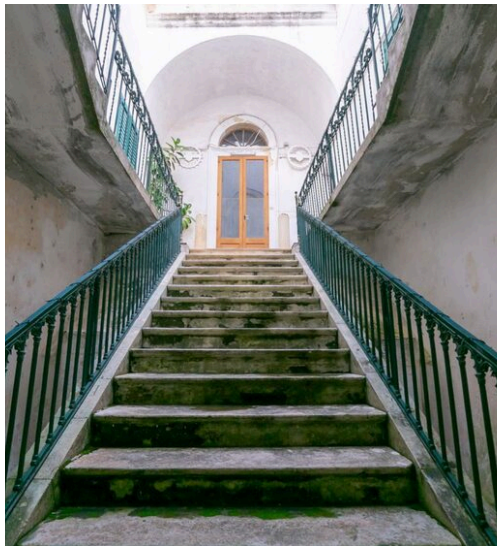
PREZZO

780 m²

METRI QUADRI

5

STANZE



DESCRIZIONE

Splendido Palazzo del XVI secolo nel Centro Storico

Situato nel cuore del centro storico di Nardò, su Via Giuseppe Sambiasi, questo straordinario palazzo storico del XVI secolo rappresenta un'autentica testimonianza dell'architettura salentina, custodendo secoli di storia e tradizione. Con accesso dalla corte di un prestigioso edificio d'epoca, l'immobile si sviluppa su più livelli, per un totale di circa 780 mq. Varcando il portone d'ingresso, si viene accolti dall'atmosfera suggestiva della corte interna, un angolo di quiete che introduce alla storicità e all'eleganza dell'edificio. Da qui, una maestosa scala conduce al piano abitativo e al caratteristico balcone circolare affacciato sul vicolo sottostante, offrendo una vista privilegiata sugli scorci pittoreschi della città. L'unità abitativa principale, situata al primo piano, è composta da ampi e raffinati ambienti con magnifiche volte a stella, antiche cementine e porte in legno originali, elementi che raccontano la storia e il prestigio della dimora. All'ingresso si viene accolti da un ampio spazio che conduce a un luminoso soggiorno,

cuore della casa, collegato armoniosamente ad altri vani. Tra questi spiccano una sala dal fascino senza tempo, un tempo dedicata alle occasioni conviviali, e una zona notte con più camere da letto, di cui una con bagno privato. Il lungo corridoio collega la zona giorno a un'ampia area solare panoramica, da cui si possono ammirare i principali monumenti della città, con la possibilità di ripristinare le antiche suppinne per ampliare ulteriormente la volumetria dell'immobile. Il piano terra riserva ulteriori spazi dal valore storico inestimabile: un ortale che conduce a quattro vani con volte a stella, di cui uno adibito a garage con accesso diretto a un vicoletto parallelo a Via Sambiasi, una caratteristica rara e preziosa. Accedendo dal piano strada si trova un affascinante piano seminterrato di circa 200 mq, dove ambienti voltati un tempo destinati a depositi per la conservazione dei viveri convivono con un'inaspettata testimonianza del passato: antiche prigioni, piccole cellette che raccontano la centralità storica del palazzo nella vita del feudo...

 **780 m²**
SUPERFICIE

 **5**
STANZE

 **3**
BAGNI

 **€ 578.000**
PREZZO

CARATTERISTICHE



EDIFICIO
STORICO



POSIZIONE
ESCLUSIVA



VISTA
PANORAMICA



Symphonya Luxury Real
Estate

CONTATTI

Prenota una visita

Contattaci per maggiori informazioni
o per fissare un appuntamento.



TELEFONO
3805848928



EMAIL
info@symphonyaluxury.com



INDIRIZZO
Corso Vittorio Emanuele II 15, Nardò, LE