



ABIUSO  
LUXURY ESTATES  
INTERNATIONAL

Abiuso Luxury Estates International

AGENZIA — BARI

PATÙ — PUGLIA

## Lussuosa villa del 1700 a Patù

€ 870.000

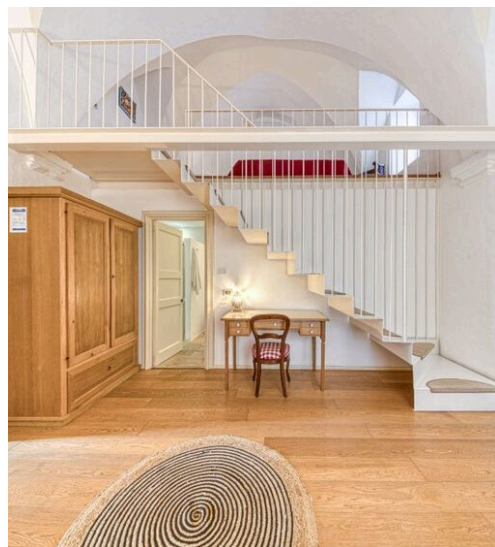
PREZZO

600 m<sup>2</sup>

METRI QUADRI

5

STANZE



## DESCRIZIONE

# Lussuosa villa del 1700 a Patù

Scopri questa affascinante dimora storica, situata nel pittoresco borgo di Patù, un piccolo angolo di paradiso nel basso Salento, all'estremità meridionale del Capo di Leuca, a pochi chilometri dalla splendida Marina di San Gregorio e da Santa Maria di Leuca. Questa proprietà rappresenta un perfetto connubio tra tradizione e comfort moderno. Un tuffo nella storia e nell'architettura salentina Ristrutturata con cura e rispetto per la sua struttura originale, questa antica residenza del '700 mantiene intatte le sue caratteristiche architettoniche: volte a stella, muri irregolari tinti a calce, camini e cisterne per la raccolta delle acque piovane, realizzate con materiali tipici come il carparo, la pietra di Soleto, la pietra leccese e il coccio pesto. Un vero e proprio patrimonio di storia e cultura, rivisitato in chiave moderna per offrire comfort e funzionalità. Un borgo esclusivo con spazi di relax e convivialità. La proprietà si estende su circa 600 mq di superficie coperta e 1.400 mq di giardini, corti e terrazzi, distribuiti tra quattro edifici che formano un borgo autonomo,

completamente recintato da un caratteristico muro a secco. All'interno, troverai: · Piscina riscaldata con idromassaggio, il cuore di questo angolo di relax · Cantina ipogea con volta a botte, ideale come spazio di lettura o punto di incontro · Aree barbecue e angoli cottura all'aperto, perfetti per conviviali sotto il cielo salentino · Parcheggio ombreggiato con cancello automatico Gli appartamenti: comfort e charme in ogni dettaglio Il borgo ospita sei unità immobiliari, tutte con spazi esterni riservati e caratterizzate da un design che unisce tradizione e modernità: · Appartamento A (circa 150 mq): elegante e spazioso, con 2 camere da letto, 2 bagni, cucina, ampio soggiorno e un giardino privato di circa 110 mq con patio ombreggiato. · Appartamento B (circa 110 mq): con due camere da letto (una in loft), due bagni (uno con doppia doccia), soggiorno, cucina e cortile privato di circa 80 mq. · Appartamento C (circa 55 mq): con una camera da letto, bagno, soggiorno con cucina e circa 100 mq di giardino privato. · Appartamento D (circa 70 mq): con suggestiva camera in loft,...

 **600 m<sup>2</sup>**  
SUPERFICIE

 **5**  
STANZE

 **7**  
BAGNI

 **€ 870.000**  
PREZZO

## CARATTERISTICHE



EDIFICIO  
STORICO



GIARDINO



PISCINA



TECNOLOGIA  
AVANZATA



CLIMATIZZAZIONE



**ABIUSO**  
LUXURY ESTATES  
INTERNATIONAL  
Abiuso Luxury Estates  
International

## CONTATTI

### Prenota una visita

Contattaci per maggiori informazioni  
o per fissare un appuntamento.



TELEFONO  
**3466930714**



EMAIL  
**immobilgigi@gmail.com**



INDIRIZZO  
**Via Napoleone Colajanni 3/A, Bari, Bari**