



MAIOR CAPITAL

MAIOR CAPITAL

## Maior Capital srl

AGENCE — BUDONI

PORTO ROTONDO — SARDEGNA

# Villa panoramique avec accès à la mer dans la nature intacte de la Gallura

€ 12.000.000

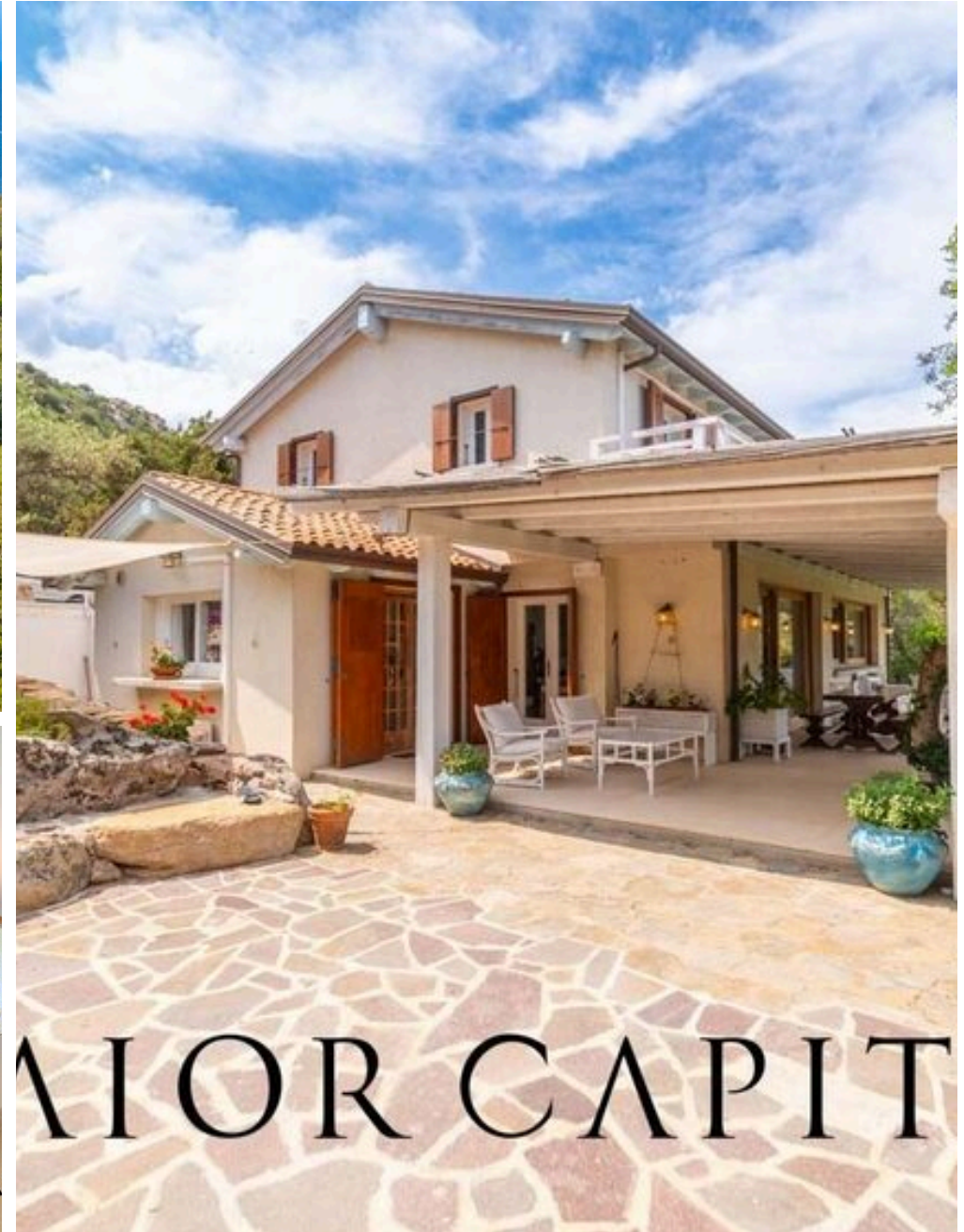
PRIX

314 m<sup>2</sup>

MÈTRES CARRÉS

5

PIÈCES





## DESCRIPTION

# Villa panoramique avec accès à la mer dans la nature intacte de la Gallura


Située dans l'un des coins les plus authentiques et exclusifs de la côte nord-est de la Sardaigne, cette prestigieuse villa se distingue par sa position dominante, son intimité absolue et une vue spectaculaire sur la mer cristalline et le paysage préservé de la Gallura. Entourée d'environ trois hectares de terrain privé, la propriété se fond élégamment dans la nature environnante, en suivant la pente douce qui mène du jardin directement à la côte. L'architecture de la villa se fond harmonieusement dans l'environnement, offrant des pièces spacieuses et lumineuses avec une attention particulière aux détails. Chaque espace a été conçu pour offrir une expérience de vie du plus haut niveau tout au long de l'année, avec des intérieurs qui s'ouvrent vers l'extérieur dans un dialogue continu entre le confort et la nature. Au rez-de-chaussée, le salon surplombant le golfe accueille avec de grandes fenêtres encadrant la vue sur la

mer, tandis que la cuisine, réservée et fonctionnelle, s'ouvre sur une véranda couverte idéale pour les repas en plein air. Au même niveau se trouvent deux chambres doubles avec entrées indépendantes, deux salles de bains avec double accès et une buanderie, conçue pour assurer la praticité sans nuire à l'esthétique générale. L'étage supérieur abrite quatre chambres doubles avec accès direct à la terrasse panoramique, d'où l'on a une vue dégagée sur les collines de la Gallura et la mer bleue à l'horizon. Deux grandes salles de bains et une deuxième terrasse complètent ce niveau, offrant des espaces privés et confortables conçus pour la détente et la contemplation du paysage. A l'extérieur, un chemin pavé de pierres locales mène à la piscine panoramique, située entre les rochers de granit et la végétation méditerranéenne. Cet espace, privé et tranquille, est une oasis de bien-être en parfaite harmonie avec la nature...

 **314 m<sup>2</sup>**  
SURFACE

 **5**  
PIÈCES

 **4**  
SDB

 **€ 12.000.000**  
PRIX

## CARACTÉRISTIQUES



GRANDS  
TAILLE



FINITIONS  
LUXUEUSES



INDÉPENDANT



PISCINE



ACCESSO  
AL MARE



MAIOR CAPITAL

Maior Capital srl

## CONTACTS

### Réserver une visite

Contactez-nous pour plus d'informations  
ou pour fixer un rendez-vous.



TÉLÉPHONE

07841828729



EMAIL

global@maiorcapital.com



ADRESSE

Via Piazza Italia 2/A, Budoni, Sassari