

THE
REMAX
COLLECTION
MAISON

RE/MAX Collection Maison

AGENZIA — ROMA

SESSA AURUNCA — CAMPANIA

Villa storica del XIX Secolo

€ 379.000

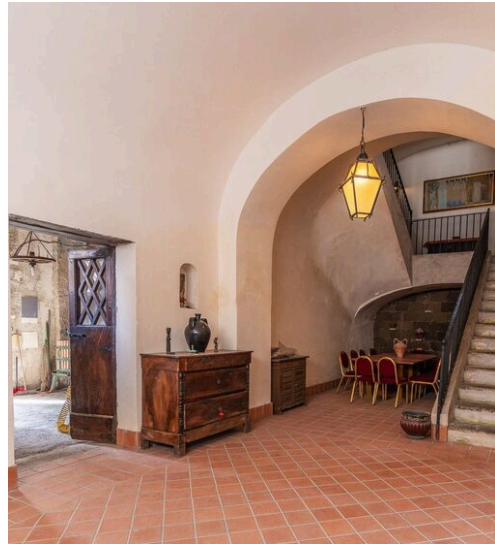
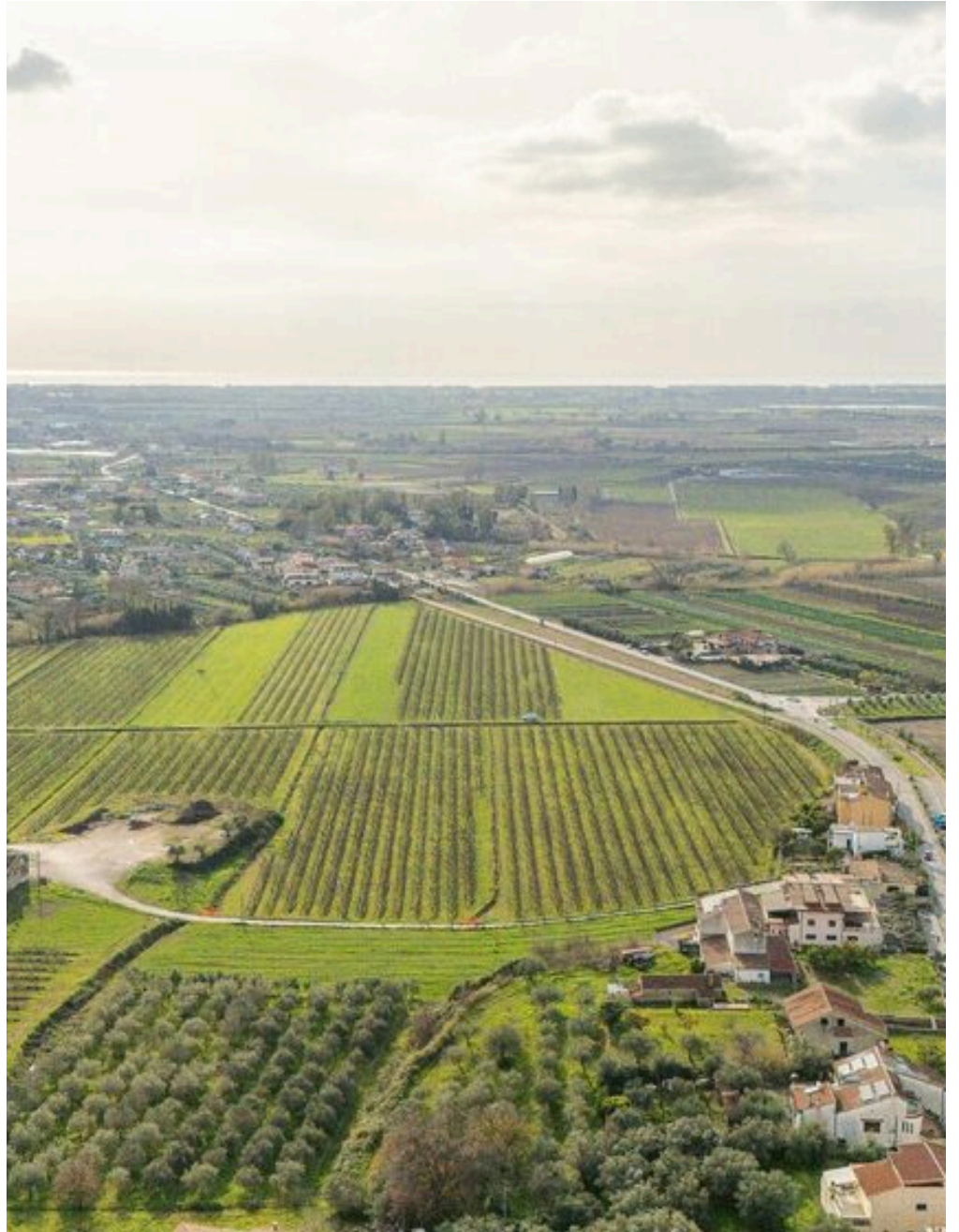
PREZZO

400 m²

METRI QUADRI

5

STANZE



DESCRIZIONE

Villa storica del XIX Secolo

ESCLUSIVO PALAZZO D'EPOCA DEL XIX SECOLO IN CENTRO STORICO A SAN CASTRESE, CASERTA Nel cuore di San Castrese, frazione di Sessa Aurunca, sorge una dimora d'epoca unica nel suo genere. Questo straordinario palazzo, risalente al XIX secolo, incarna il fascino senza tempo dell'architettura storica italiana, combinando eleganza e autenticità con dettagli originali dell'epoca. La proprietà si sviluppa su più livelli con una superficie di circa 400 mq, arricchita da soffitti alti e dettagli architettonici di grande pregio. Al piano terra, un imponente portale introduce all'ingresso principale, caratterizzato da elementi architettonici di valore storico che evocano un'atmosfera suggestiva. La corte interna privata offre la possibilità di parcheggiare diverse automobili e garantisce un accesso esclusivo a una suggestiva grotta sotterranea, ideale per la conservazione e degustazione di vini, oltre a un'antica cantina scavata nella roccia grezza,

perfetta per la lavorazione del vino e dell'olio o come deposito. Il primo piano ospita la zona living, caratterizzata da un ampio e luminoso salone doppio con un imponente camino originale. Un'adiacente sala giochi e svago aggiunge un tocco di comfort e convivialità. La cucina abitabile, anch'essa dotata di camino, si collega direttamente a una grande sala da pranzo e offre un accesso di servizio allo spazio esterno. Completano il piano una camera da letto matrimoniale con anticamera utilizzabile come cabina armadio, un ampio servizio finestrato con vasca e un funzionale ripostiglio. Salendo al secondo piano, si accede all'incantevole giardino pensile di circa 1.500 mq, il vero gioiello della proprietà. Questo spazio verde è arricchito da un ampio portico in legno, una zona pavimentata perfetta per pranzi e cene all'aperto, numerosi alberi da frutto, un forno a legna esterno e un secondo accesso carrabile dalla via retrostante....

 **400 m²**
SUPERFICIE

 **5**
STANZE

 **3**
BAGNI

 **€ 379.000**
PREZZO

CARATTERISTICHE

 SPAZI AMPI

 EDIFICIO STORICO

 GIARDINO

 INDIPENDENTE



THE
REMAX
COLLECTION
MAISON

RE/MAX Collection Maison

CONTATTI

Prenota una visita

Contattaci per maggiori informazioni
o per fissare un appuntamento.



TELEFONO
0687805738



EMAIL
collectionmaison@remax.it



INDIRIZZO
Viale Giulio Cesare 33, Roma, RM