



MAIOR CAPITAL

MAIOR CAPITAL

Maior Capital srl

AGENCE — BUDONI

ARZACHENA — SARDEGNA

Sardaigne | Arzachena | Villa panoramique entourée par la nature de la Gallura

€ 970.000

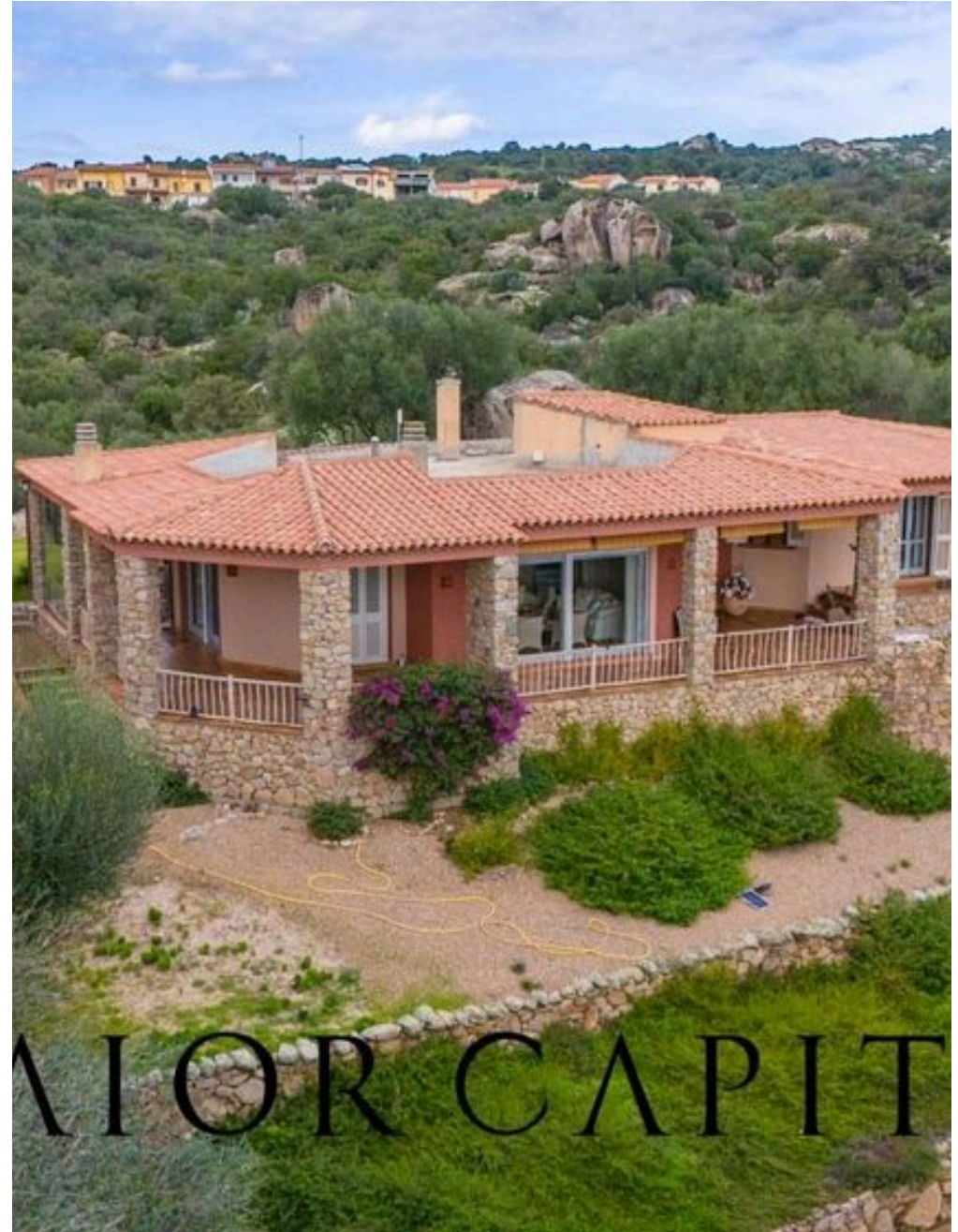
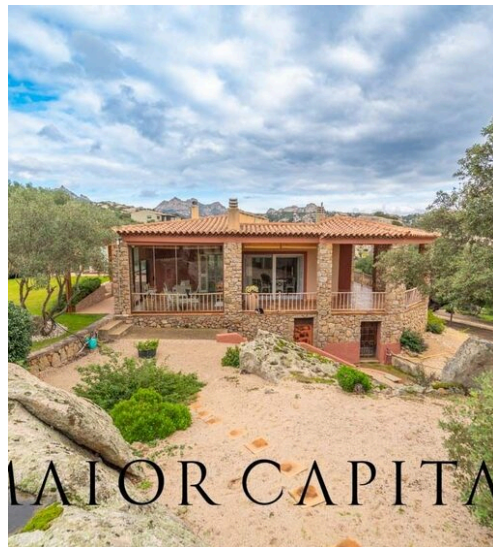
PRIX

346 m²

MÈTRES CARRÉS

5

PIÈCES





DESCRIPTION


Sardaigne | Arzachena | Villa panoramique entourée par la nature de la Gallura


En position dominante, à quelques pas du centre d'Arzachena, cette splendide villa est un véritable bijou au milieu des fascinantes roches granitiques de la Gallura, avec une vue panoramique unique. La propriété se distingue par le charme du paysage environnant : des roches sculptées par le vent qui créent une atmosphère évocatrice, presque lunaire. Le terrain environnant offre intimité et protection, tandis qu'une spacieuse véranda, qui l'entoure sur trois côtés et qui est soutenue par d'élégantes colonnes de granit, offre une vue imprenable sur la ville et sur les imposantes montagnes de San Pantaleo. Les intérieurs, conçus pour s'intégrer parfaitement à l'environnement extérieur, sont lumineux et accueillants grâce aux grandes baies vitrées qui relient la maison au paysage environnant. L'ameublement, soigné dans les moindres détails, combine des tons neutres, du bois de genévrier et des meubles faits sur mesure, ce qui confère à la villa

un caractère authentique et raffiné. Aménagée sur un seul niveau, la villa comprend trois chambres à coucher lumineuses, deux salles de bains spacieuses et deux pièces de rangement pratiques. Le sous-sol abrite une cave à vin avec accès indépendant, ce qui ajoute de la fonctionnalité à la propriété. À seulement 1,5 km du centre d'Arzachena, la villa offre un équilibre parfait entre l'intimité et la commodité, avec tous les services essentiels - magasins, pharmacies, écoles et restaurants - à portée de main. De plus, certaines des plages les plus réputées de la Costa Smeralda™, comme Liscia Ruja, Capriccioli et Romazzino, ne sont qu'à 15 minutes en voiture, tout comme le prestigieux centre de Porto Cervo. Arzachena, située aux portes de la Costa Smeralda, n'est qu'à 25 km d'Olbia, avec son port et son aéroport internationaux, ce qui en fait un choix stratégique à la fois pour une résidence principale et pour une résidence secondaire....

 **346 m²**
SURFACE

 **5**
PIÈCES

 **2**
SDB

 **€ 970.000**
PRIX

CARACTÉRISTIQUES



CAVE



JARDIN



POSITION
EXCLUSIVE



VUE
PANORAMIQUE



MAIOR CAPITAL

Maior Capital srl

CONTACTS

Réserver une visite

Contactez-nous pour plus d'informations
ou pour fixer un rendez-vous.



TÉLÉPHONE

07841828729



EMAIL

global@maiorcapital.com



ADRESSE

Via Piazza Italia 2/A, Budoni, Sassari