

MAIOR CAPITAL

MAIOR CAPITAL

Maior Capital srl

AGENZIA — BUDONI

ARZACHENA — SARDEGNA

Porto Cervo - Costa
Smeralda - Sardegna |
Elegante villa con
giardino e piscina a pochi
passi dalla spiaggia e a
due passi dallo Yachting
Club Costa Smeralda

€ 2.870.000

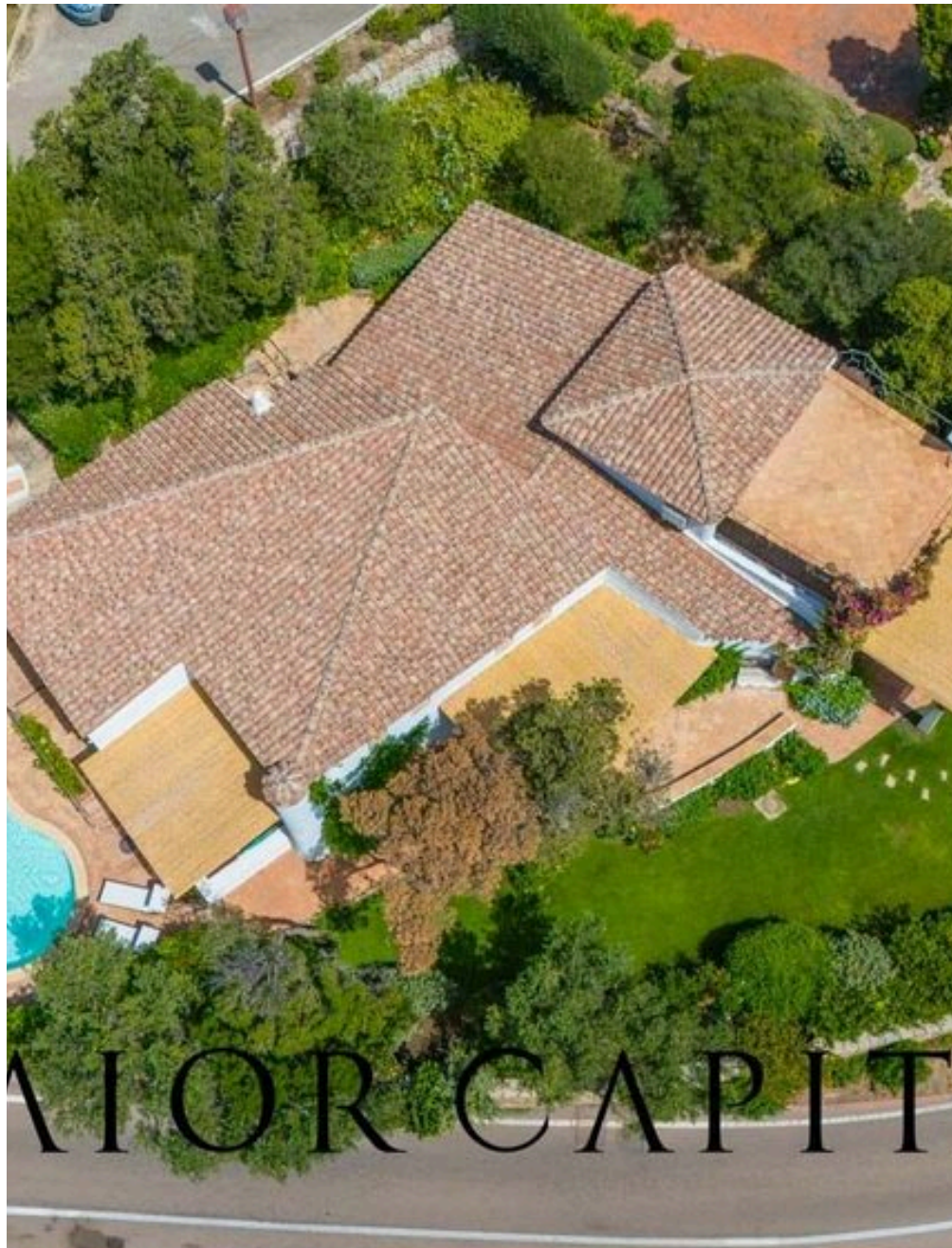
PREZZO

310 m²

METRI QUADRI

5

STANZE





DESCRIZIONE

Porto Cervo - Costa Smeralda - Sardegna | Elegante villa con giardino e piscina a pochi passi dalla spiaggia e a due passi dallo Yachting Club Costa Smeralda

Situata nella rinomata Nuova Marina di Porto Cervo, punto di attracco principale della Costa Smeralda™, questa villa elegante e riservata rappresenta un'opportunità unica per chi cerca un'abitazione di lusso a pochi passi dal mare. La proprietà si trova in una posizione strategica, a soli 200 metri dalla Spiaggia del Giglio e dallo Yachting Club, offrendo una combinazione perfetta di privacy e accessibilità. Varcato il cancello d'ingresso, un parco privato curato conduce ai due ingressi principali della villa. Entrambi portano a un grande soggiorno dove l'architettura caratteristica della Costa Smeralda™ si mostra in tutto il suo splendore. I divani in muratura e le nicchie decorate con dettagli in ferro battuto creano un ambiente caldo e accogliente. Il doppio accesso dall'esterno permette di godere appieno del giardino privato e della piscina. Ogni spazio è stato distribuito sapientemente, garantendo privacy a tutti gli abitanti. La villa dispone anche di un'area per il personale di servizio, accessibile tramite una scala esterna, attrezzata con camere da letto e bagni. La

suite padronale al primo piano offre accesso a una veranda coperta con divano in muratura e accesso a un solarium, perfetto per momenti di relax in totale privacy e dove ammirare la vista sul mare e Porto Cervo. Così composta: · Due verande d'ingresso coperte · Grande soggiorno con angolo bar e doppio accesso all'esterno · Cucina · Lavanderia · Bagno di servizio · Tre camere da letto matrimoniali con bagno Primo piano · Camera con accesso al terrazzo e al solarium vista mare · Area adibita al personale completamente attrezzata e accessibile all'esterno Dotazioni: Completa di arredo Posto auto interno Lotto di circa 1000 mq Camino Aria condizionata Piscina Area riservata al personale di servizio con accesso indipendente Perché acquistarla? #1 Location esclusiva in Sardegna #2 Posizione strategica ma riservata #3 Ampi spazi interni ben distribuiti #4 A pochi passi dalla marina e dal mare #5 Ottimo investimento immobiliare #6 Ideale per chi desidera vivere immerso nel lusso e per gli amanti del...

 **310 m²**
SUPERFICIE

 **5**
STANZE

5

CARATTERISTICHE



MAIOR CAPITAL

Maior Capital srl

CONTATTI

Prenota una visita

Contattaci per maggiori informazioni o per fissare un appuntamento.



TELEFONO
07841828729



EMAIL
global@maiorcapital.com



INDIRIZZO
Via Piazza Italia 2/A, Budoni, Sassari